

Samsung Soundbar HW-A650



EAN 8806092077706
HW-A650/ZG

Kerneigenschaften:

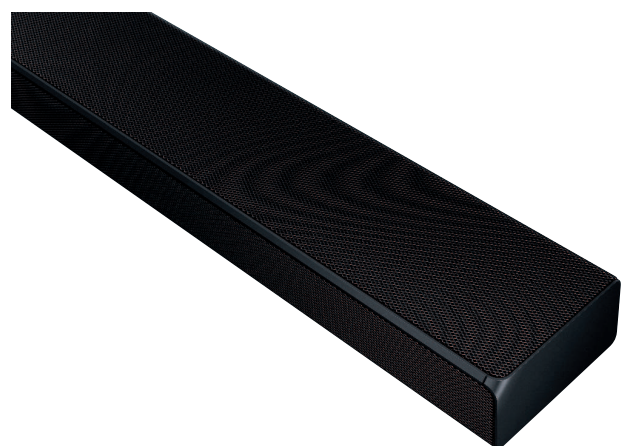
- 3.1-Kanal (mit 7 integrierten Lautsprechern)
- Dolby Digital 5.1- und DTS Virtual:X-Unterstützung
- Ausgangsleistung (RMS): 430 W
- Bluetooth®
- HDMI ARC

Besondere Eigenschaften:

- Integrierter Center Speaker
- Kraftvoller Bass
- Bass Boost Mode
- Adaptive Sound Lite
- Game Mode



Verfügbar ab: Mitte März | UVP: 379 €



SAMSUNG

Allgemeine Informationen

- Kanäle: 3.1-Kanal
- Ausgangsleistung gesamt (RMS): 430W
- Integrierte Lautsprecher: 7
- Center Speaker
- Subwoofer Leistung: 250W
- Subwoofer Typ: Wireless
- Farbe: Graphitschwarz

Audio-Funktionen

- Surround Ready: Kompatibel mit SWA-9100S
- Spiele-Modus: Game Mode
- Adaptive Sound: Adaptive Lite
- Auto AV Synchronisierung
- Sound-Modi: Surround Sound Expansion, Game, Standard, Adaptive Lite, DTS Virtual:X, Bass Boost
- DTS Digital Surround: DTS 5.1ch

Unterstützte Wiedergabeformate

- MP3
- WMA
- AAC
- OGG
- FLAC
- WAV
- AIFF

Konnektivität

- One Control
- USB Musik Wiedergabe
- Sprachassistenten: Bixby integriert
- Anzahl HDMI-Schnittstellen (In / Out): 1/1
- HDMI-CEC
- HDMI ARC (Audio Return Channel)
- Bluetooth
- Bluetooth Codec: SBC, AAC
- Bluetooth-Version: 4.2
- Bluetooth Multi Connection
- Bluetooth Power On
- Auto Power Link
- PCM (Pulsmodulation) (LPCM)
- Digitaler Audioeingang (optisch): 2ch

Abmessungen (B x H x T)

- Maße Produkt: 980 x 58 x 105 mm
- Maße Subwoofer: 205 x 353 x 303,2 mm
- Maße Verpackung: 1036 x 460 x 252 mm
- Lademenge (20ft) als Referenz: 240
- Lademenge (40ft H) als Referenz: 720

Gewicht

- Gewicht Produkt: 8,86 kg
- Gewicht Subwoofer: 5,78 kg
- Gewicht inkl. Verpackung: 11,4 kg

Energieverbrauch

- Max. Energieverbrauch Soundbar (Standby): 0,5 W
- Max. Energieverbrauch Subwoofer (Standby): 0,5 W
- Energieverbrauch (in Betrieb): 32 W
- Energieverbrauch Sub Woofer (in Betrieb): 36 W

Lieferumfang (Zubehör)

- Fernbedienung inkl. Batterien
- Optisches Kabel
- Wandhalterung
- Netzteil

Weiteres

- Wandmontage möglich
- Disclaimer: *Technische Änderungen vorbehalten